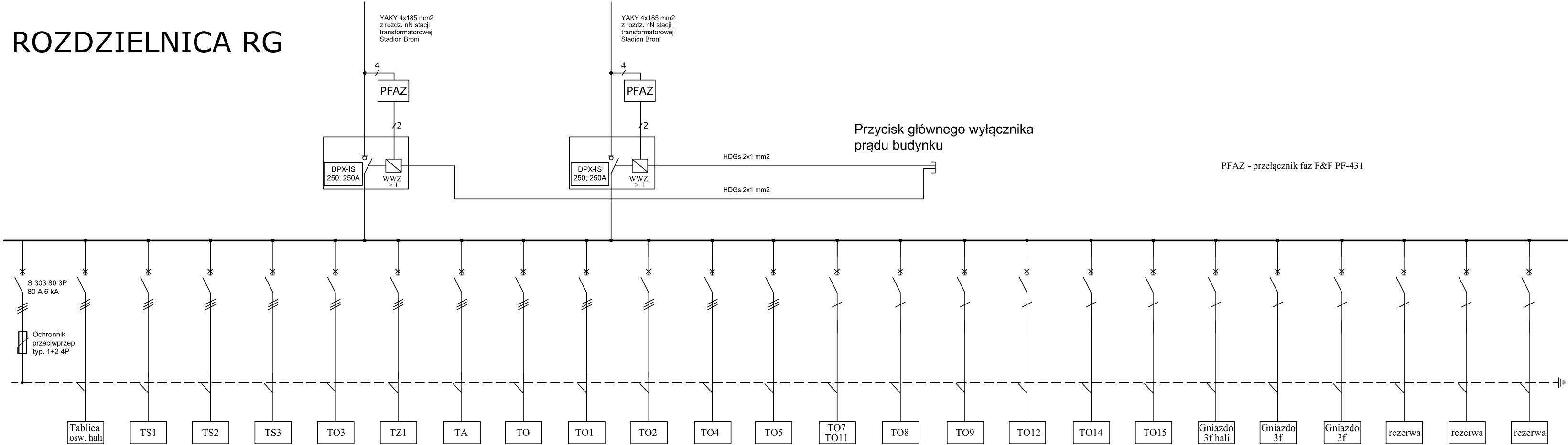


ROZDZIELNICA RG



PFAZ - przełącznik faz F&F PF-431

Obwód	RG1	RG2	RG3	RG4	RG5	RG6	RG7	RG8	RG9	RG10	RG11	RG12	RG13	RG14	RG15	RG16	RG17	RG18	RG19	RG20	RG21	RG22	RG23	RG24
Zabezpieczenie	S 303 C 125 3P 125 A	S 303 C 63 3P 63 A	S 303 C 63 3P 63 A	S 303 C 63 3P 63 A	S 303 C 63 3P 63 A	S 303 C 63 3P 63 A	S 303 C 25 3P 25 A	S 303 C 25 3P 25 A	S 303 C 25 3P 25 A	S 303 C 25 3P 25 A	S 303 C 25 3P 25 A	S 303 C 25 3P 25 A	S 303 C 25 3P 25 A	S 303 C 25 3P 25 A	S 303 C 25 3P 25 A	S 303 C 25 3P 25 A	S 303 C 25 3P 25 A	S 303 C 25 3P 25 A	S 303 C 63 3P 63 A	S 303 C 80 3P 80 A	S 303 C 63 3P 63 A			

RG1	TABLICA OŚWIETLENIA HALI
RG2	ROZDZIELNICA TS1 - MAGAZYNY
RG3	ROZDZIELNICA TS2 - MAGAZYN HALI
RG4	ROZDZIELNICA TS3 - HALA
RG5	ROZDZIELNICA TO3
RG6	ROZDZIELNICA TZ1 - HALA
RG7	ROZDZIELNICA TA
RG8	ROZDZIELNICA TO - WARSZTAT
RG9	ROZDZIELNICA TO1 - BIURA
RG10	ROZDZIELNICA TO2

RG11	ROZDZIELNICA TO4 - OŚWIETLENIE POM. SOCJALNYCH
RG12	ROZDZIELNICA TO5
RG13	ROZDZIELNICA TO7, TO11
RG14	ROZDZIELNICA TO8 - BIURA II PIĘTRA
RG15	ROZDZIELNICA TO9
RG16	ROZDZIELNICA TO12 - II PIĘTRO
RG17	ROZDZIELNICA TO14 - BIURA I PIĘTRA
RG18	ROZDZIELNICA TO15
RG19	GNIAZDO 3f - HALA
RG20	GNIAZDO 3f

RG21	GNIAZDO 3f
RG22	REZERWA
RG23	REZERWA
RG24	REZERWA

UWAGA:
W trakcie wykonywania modernizacji rozdzielnicy RG należy zweryfikować podane zabezpieczenia w stosunku do kabli zasilających poszczególne odbiory - zabezpieczenie kabli nie może być niższe niż ich prąd znamionowy dla zastosowanego sposobu ułożenia.

jednostka projektowa: MG ELECTRIC ul. Mehoffera 68b lok. 7 Zdzisław Piórkowski 03-161 WARSZAWA TEL. 604-502-713			
Inwestor	Miejski Ośrodek Sportu i Rekreacji w Radomiu Sp. z o.o. ul. Narutowicza 9, 26-600 Radom		
Temat	MODERNIZACJA ROZDZIELNICY GŁÓWNEJ BUDYNKU HALI SPORTOWEJ		
Przedmiot rysunku	SCHEMAT ROZDZIELNICY RG		
Projektował	mgr inż. Jerzy Toczyński	U.A.N.V/8388/105/90	
Sprawił	mgr inż. Jarosław Zarebski	LOD/0940/POOE/08	
	Data: 01.2015	Skala:	Nr rys.: ER - 01